



La vallée a été creusée par de nombreuses rivières. Des promenades permettent de découvrir ce paysage.



Découvrir la région avec des circuits à thème.

Des parcours thématiques

Les circuits à thème proposent des itinéraires à la découverte des richesses naturelles, culturelles et architecturales de la région. Chaque tracé reprend les lieux étapes, les distances entre ceux-ci ainsi que leurs coordonnées GPS.

– **Autour de la nature** : torrents ou rivières, falaises escarpées, champs verdoyants, réserves naturelles et autres sites classés.

– **Autour des châteaux** : souvent remaniés au fil des siècles, les châteaux restent des témoins privilégiés d'une tumultueuse histoire.

– **Autour de la pierre** : l'Ourthe-Amblève est le pays de la pierre avec de nombreuses traces laissées dans le paysage de la région.

– **Autour du sacré** : la région est riche en églises et autres chapelles. Un patrimoine passionnant.

– **Autour des légendes** : des circuits pour voir certains sites dont l'aspect a fourni de nombreux récits fantastiques.

– **Mémoire de guerre** : les régions de l'Ourthe-Amblève ont souvent été au centre de batailles depuis le Moyen Âge. Les deux derniers conflits mondiaux ont marqué les vallées et leurs souvenirs sont encore fort présents.

– **Autour des musées** : les musées du Pays d'Ourthe-Amblève emmènent les visiteurs dans un voyage initiatique qui débute 500 000 ans avant notre ère, traverse les grandes périodes de l'histoire et ramène au XXI^e siècle.

20 ans de sculpture à Sprimont

Le Musée de la pierre, en collaboration avec les Carrières de Sprimont, accueillera les Rencontres internationales de sculpture de Sprimont (RISS) durant tout le mois d'août. A cette occasion, un bon nombre de sculpteurs sélectionnés par un jury travailleront un bloc de petit granit de 0,5 m.

Le Musée de la pierre sera ouvert au public pendant la durée de la manifestation tous les jours de 9 à 12 h et de 14 à 17 h (sauf les samedis et dimanches matin) ainsi que la carrière (uniquement pour les groupes et sur rendez-vous en semaine).

Le dimanche 25 août, pour les festivités de clôture de l'événement, un autobus historique conduira les visiteurs à Damré où un train à voie étroite prendra la relève. Une collec-



Les Rencontres internationales de sculpture de Sprimont se dérouleront en août.

tion de wagons et locomotives qui contribuèrent jadis au transport des pierres sera exposée.

➤ Musée de la pierre de Sprimont

rue J. Potier 54 à 4140 Sprimont
04 382 21 95
musee.pierre.sprimont@skynet.be
www.sprimont.be

L'Ourthe-Amblève, naturellement

L'eau, la roche, la faune et la flore font du Pays d'Ourthe-Amblève une région aux richesses naturelles variées.

Au Pays d'Ourthe-Amblève, les ruisseaux et les rivières ont modelé des vallées profondes, mettant en évidence des curiosités naturelles remarquables comme les Fonds de Quarreux où l'Amblève s'écoule entre de volumineux blocs de quartzite, le vallon du Ninglinspo, affluent sauvage de l'Amblève avec ses cascades, les Tartines, les Roches Noires et le pic Napoléon à Comblain-au-Pont, les Rochers de Sy à Ferrières, le Rocher de la Vierge à Hamoir et d'autres encore.

Parfois, l'eau s'est aussi insinuée au plus profond du massif calcaire pour y creuser un monde souterrain de grottes ornées d'admirables concrétions colorées : les grottes de Remouchamps et de l'Abîme de Comblain-au-Pont sont les plus connues ; de nombreux panoramas embrassent le paysage des deux vallées ; parmi les plus célèbres d'entre eux, citons le point de vue du « Congo » sur l'Amblève à Stoumont et celui de la Roche aux Faucons sur la boucle de l'Ourthe à Esneux. Les vallées verdoyantes et la forêt très présente sur l'ensemble du territoire offrent aux visiteurs de nombreuses possibilités de promenades.

Afin de mettre en valeur ces superbes paysages, le Pays d'Ourthe-Amblève propose de nombreux itinéraires balisés :

– 900 km de promenades pédestres : flâneries champêtres en famille ou trekking sauvage pour randonneurs confirmés ;

– 700 km de parcours vélo : cyclo-tourisme sur des petites routes pittoresques ou VTT en terrain accidenté aux décors spectaculaires. Sans oublier le RAVeL de l'Ourthe ;

– 150 km d'itinéraires équestres en milieu rural ou sauvage.

➤ Cartes de promenade en vente à la Maison du Tourisme du Pays d'Ourthe-Amblève.

Saveurs d'Ourthe-Amblève

Le Pays d'Ourthe-Amblève et son environnement naturel exceptionnel ont favorisé l'éclosion et le développement d'une activité artisanale de terroir où les produits s'affirment chaque jour davantage. Voici quelques adresses qui reflètent la qualité et l'authenticité du terroir.

La cervoise de l'Avouerie d'Anthisnes

Avec ses arômes de coriandre, de froment et de zeste d'orange, la cervoise de l'Avouerie d'Anthisnes ne demande qu'à être dégustée.

➤ L'Avouerie d'Anthisnes
avenue de l'Abbaye 19
4160 Anthisnes
04 383 63 90
info@avouerie.be - www.avouerie.be

Ouvert du mardi au dimanche de 10 à 18 h.

L'Elfique

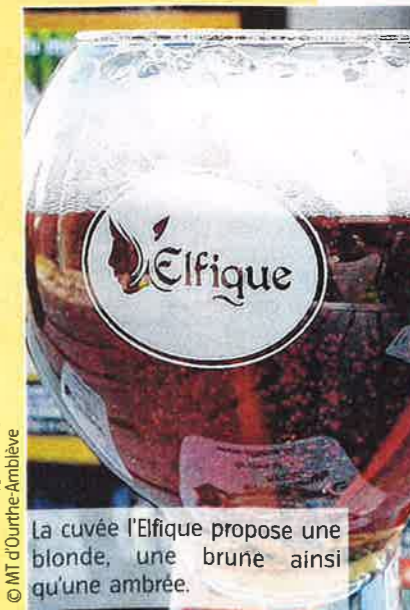
Proposant une blonde, une ambrée et une brune, la mystérieuse cuvée l'Elfique comblera tous les amateurs.

➤ Elfique - Bière artisanale
sur la Heid 23 à 4920 Aywaille
04 263 07 17
info@elfique.be - www.elfique.be

Les Saveurs de la Liègne

Avec son saucisson, son fromage et sa bière aromatisés aux myrtilles, les Saveurs de la Liègne étonneront vos papilles.

➤ José Michel
rue du Centre 67 à 4990 Liègneux
080 31 92 34 - www.horecalienne.be



La cuvée l'Elfique propose une blonde, une brune ainsi qu'une ambrée.

INFOS

Maison du Tourisme du Pays d'Ourthe-Amblève
rue de Louveigné 3
4920 Remouchamps

04 384 35 44
www.ourthe-ambleve.be
info@ourthe-ambleve.be
Ouvert du lundi au

vendredi de 8 h 30 à 17 h, le samedi et le dimanche de 9 à 17 h.
Communes : Anthisnes,

Aywaille, Comblain-au-Pont, Esneux, Ferrières, Hamoir, Liègneux, Ouffet, Sprimont, Stoumont.

Agenda

Beach Days

Du 27 au 30/06 à Esneux.
Sports sur sable (volley, handball, base-ball, pétanque...), street basket, théâtre de rue, concerts, planète enfants, son et lumière, soirée ensablée, bar paillote, cuisine du monde...
➤ En aval du pont d'Esneux, rive droite
04 380 05 33
info@beachdays.net
www.beachdays.net

Festival international de jazz

Du 5 au 7/07 à Comblain-la-Tour (Hamoir).
De grandes pointures du jazz et du blues, des musiques venues d'Afrique et d'ailleurs.
➤ Au parc Biron
086 38 94 43
hamoirtourisme@skynet.be
www.comblainjazzfestival.be

Fête médiévale

Le 14/07 à Comblain-au-Pont.
Une animation spectaculaire qui réunira une centaine de personnages costumés.
➤ Au parc Saint-Martin dès 11 h
04 369 24 01 - 04 369 26 44
a.pireaux@skynet.be
www.comblainaupont.be

Fête du fromage

Les 17-18/08 à Harzé (Aywaille).
Samedi, dès 14 h, dimanche, dès 12 h : fromageries, laiteries et producteurs fermiers de Belgique et d'ailleurs se retrouvent pour célébrer une grande étape du goût dans une ambiance conviviale et festive.
➤ Château de Harzé
04 384 35 44
info@ourthe-ambleve.be
www.fetedufromage.be